

ΣΧΕΔΙΟ ΑΣΤΙΚΗΣ ΠΡΟΣΒΑΣΙΜΟΤΗΤΑΣ (Σ.Α.Π.) ΔΗΜΟΥ ΜΟΥΖΑΚΙΟΥ

Διαβούλευση:

- Δίκτυο Προτεινόμενων Διαδρομών



ΔΗΜΟΣ
ΜΟΥΖΑΚΙΟΥ



Σ.Α.Π. – Τι είναι;

Ως «**Σχέδιο Αστικής Προσβασιμότητας**» ορίζεται το στρατηγικό σχέδιο των απαιτούμενων διαμορφώσεων, επεμβάσεων και κατασκευών για την εξασφάλιση της προσβασιμότητας των υπαίθριων κοινόχρηστων χώρων συμπεριλαμβανομένων των δικτύων πεζή μετακίνησης, των οδεύσεων διαφυγής, χώρων εκτόνωσης, σημείων προσωρινής περίθαλψης και σημείων καταφυγής των πολιτών που εκπονείται από τους δήμους για την περιοχή εντός των διοικητικών τους ορίων (παρ. 10 του άρθρου 121 του ν. 4819/2021).

Στόχος του ΣΑΠ

- να προσδιορίσει τα σημεία των απαιτούμενων διαμορφώσεων, επεμβάσεων και κατασκευών,
- να προσδιορίσει τις προσβάσιμες γραμμικές διαδρομές μεταξύ αυτών των σημείων
- να δημιουργείται σε επίπεδο δήμου ένα δίκτυο προσβάσιμων μετακινήσεων στην αρχή της «προσβάσιμης αλυσίδας» προς βασικές κοινόχρηστες και κοινωφελείς χρήσεις.

Πως ορίζεται μια προσβάσιμη διαδρομή;

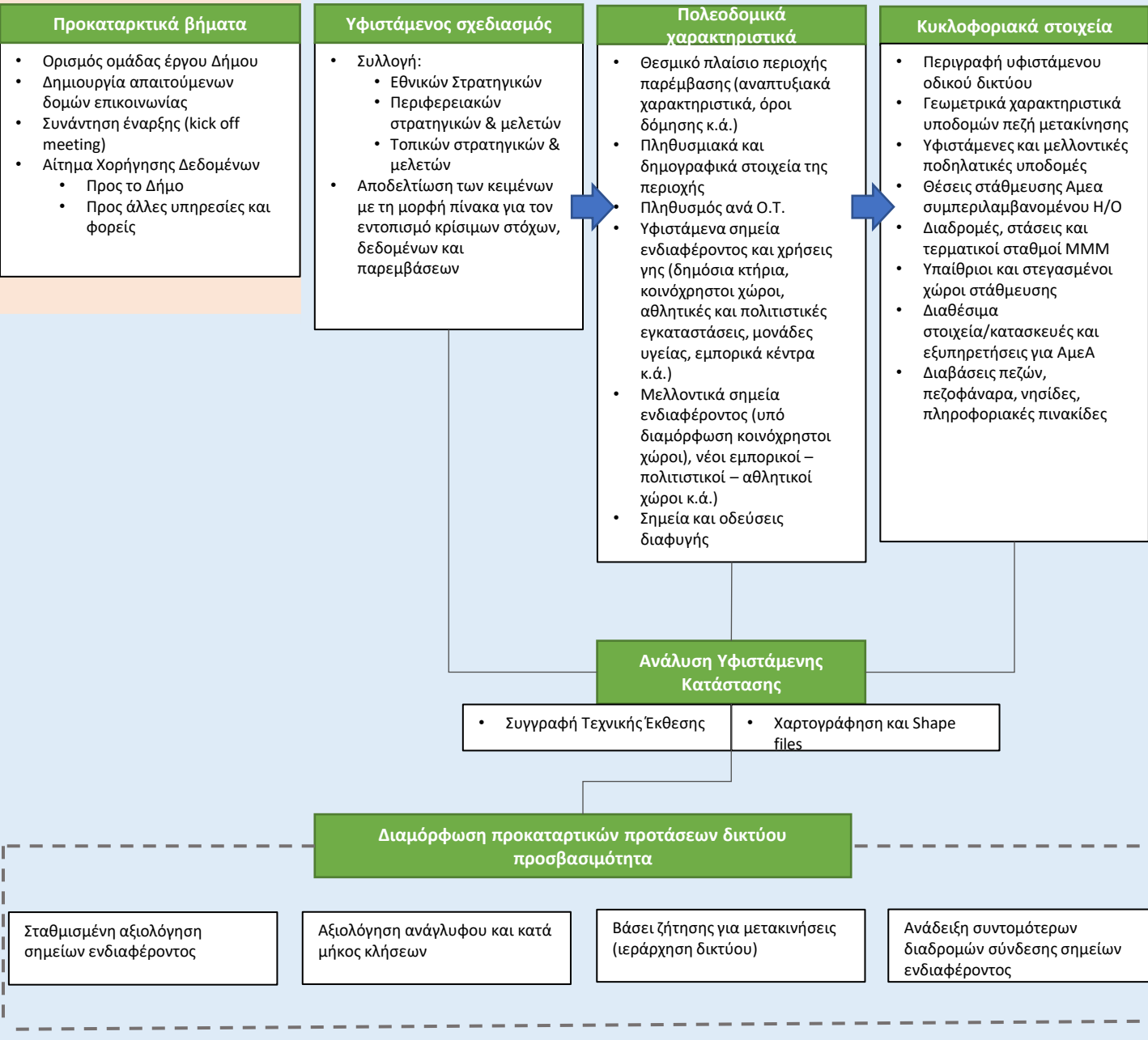
Ως προσβάσιμη διαδρομή νοείται η συντομότερη, συνεχής, ασφαλής και χωρίς εμπόδια πορεία, κατάλληλου πλάτους και υλικού επικάλυψης που ακολουθεί ένα άτομο με αναπηρία ή/και εμποδιζόμενο άτομο για τη μετάβασή του από ένα σημείο σε ένα άλλο. Περιλαμβάνει ισόπεδες διαδρομές, ράμπες κατάλληλης κλίσης ή/και ανυψωτικούς μηχανισμούς καθώς και την κατάλληλη σήμανση σε μορφές προσβάσιμες στα άτομα με αναπηρία (ηχητική, φωτεινή και ανάγλυφη).

Ποιους αφορά μια προσβάσιμη διαδρομή;

Η εξασφάλιση των απαραίτητων συνθηκών προσβασιμότητας αφορά όλους τους πολίτες ανεξαιρέτως. Ωστόσο ειδική μέριμνα πρέπει να δίνεται για άτομα που είτε καθ' όλη, είτε σε κάποιο διάστημα της ζωής τους, παρουσιάζουν κάποιο πρόβλημα κινητικότητας είτε όρασης.



Προετοιμασία Παραδοτέο Π.1: Ανάλυση υφιστάμενης Κατάστασης



Παραδοτέο Π.2: Πρόταση και Διαβούλευση

Τελικό Δίκτυο Προσβασιμότητας

- Συγγραφή Τεχνικής Έκθεσης
- Χαρτογράφηση και Shape files

Διαδρομές

- Περιγραφή διαδρομής και προτεινόμενων παρεμβάσεων
- Πίνακας απαιτούμενων στοιχείων αστικού εξοπλισμού

Δημόσια κτήρια ή κτήρια που στεγάζουν δημόσιες υπηρεσίες

- Σημεία εισόδων τα οποία απαιτείται να γίνουν προσβάσιμα

Πολιτική Προστασία

- Προτεινόμενα σημεία & οδούσεις καταφυγής
- Προτεινόμενοι Κ.Χ. που μπορεί να λειτουργήσουν ως σημεία προσωρινής περίθαλψης

Κοινόχρηστοι χώροι

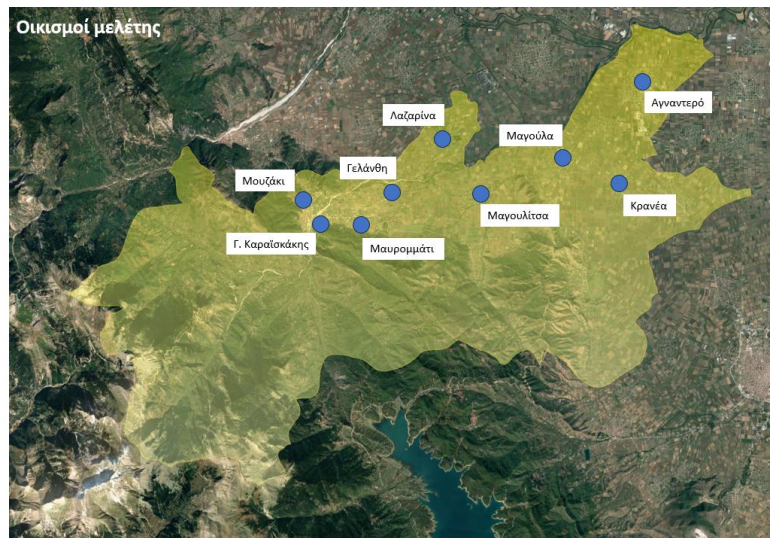
- Σημεία και γραμμικές παρεμβάσεις που χρειάζονται επεμβάσεις εξασφάλισης της προσβασιμότητας και προσβάσιμης αλυσίδας

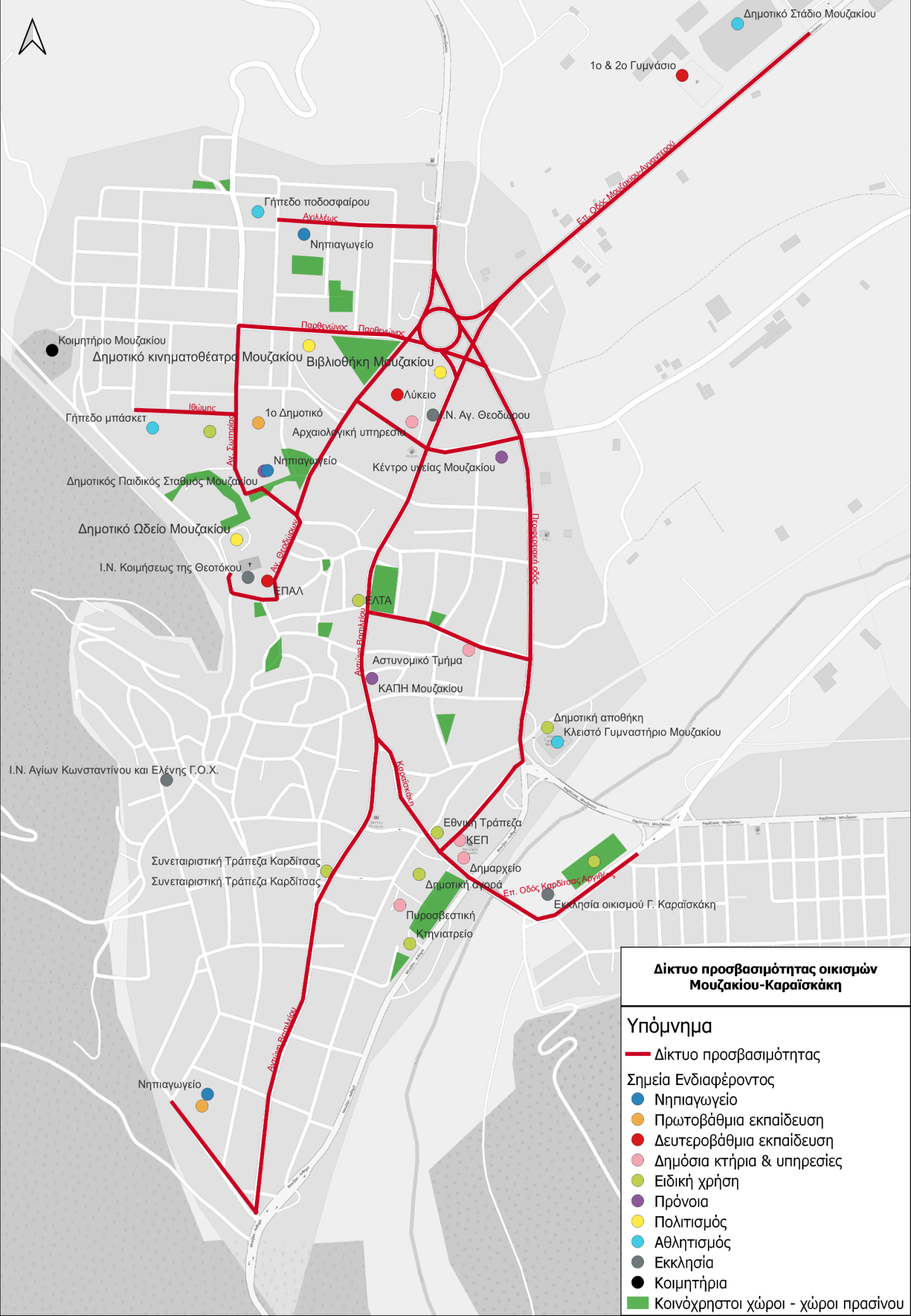
Χρονοδιάγραμμα

- Σύνταξη Αρχιτεκτονικών Μελετών και Μελετών Προσβασιμότητας
- Ανάθεση και υλοποίηση έργου

Η διαδικασία ανάδειξης των κρίσιμων διαδρομών προσβασιμότητας περιλαμβάνει την εφαρμογή προτύπων ανάλυσης δικτύων σε περιβάλλον στο GIS που λαμβάνουν υπόψη παραμέτρους όπως το μήκος της διαδρομής και οι κατά μήκος κλίσεις αλλά και **η αξιολόγηση των σημείων ενδιαφέροντος** ώστε να προκύψει η ιεράρχηση των διαδρομών από άποψη δυνητικής ζήτησης για πεζή μετακίνηση.

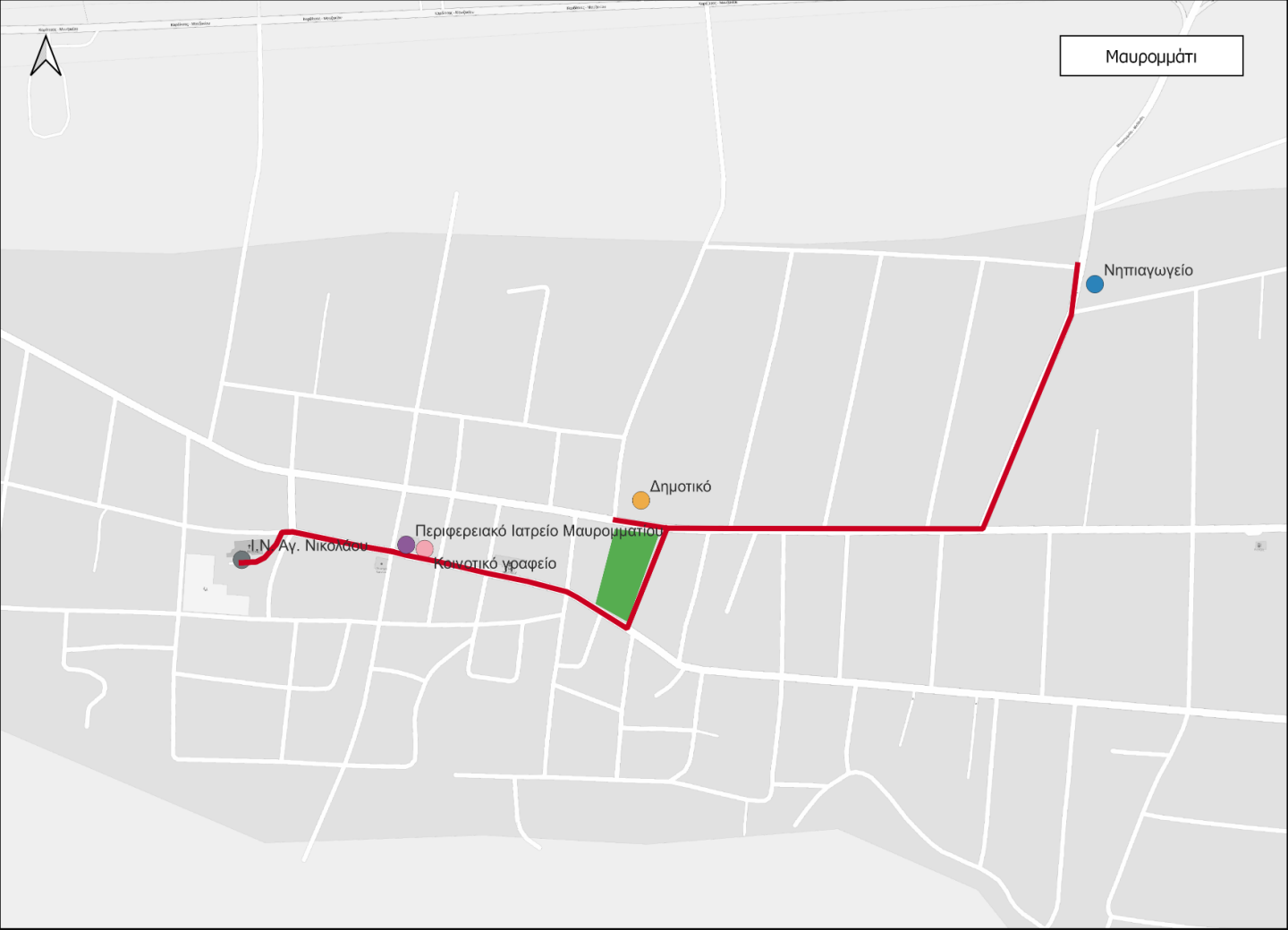
Στις διαφάνειες που ακολουθούν παρουσιάζονται οι προτεινόμενες διαδρομές προσβασιμότητας για τους οικισμούς που φαίνονται στον χάρτη:



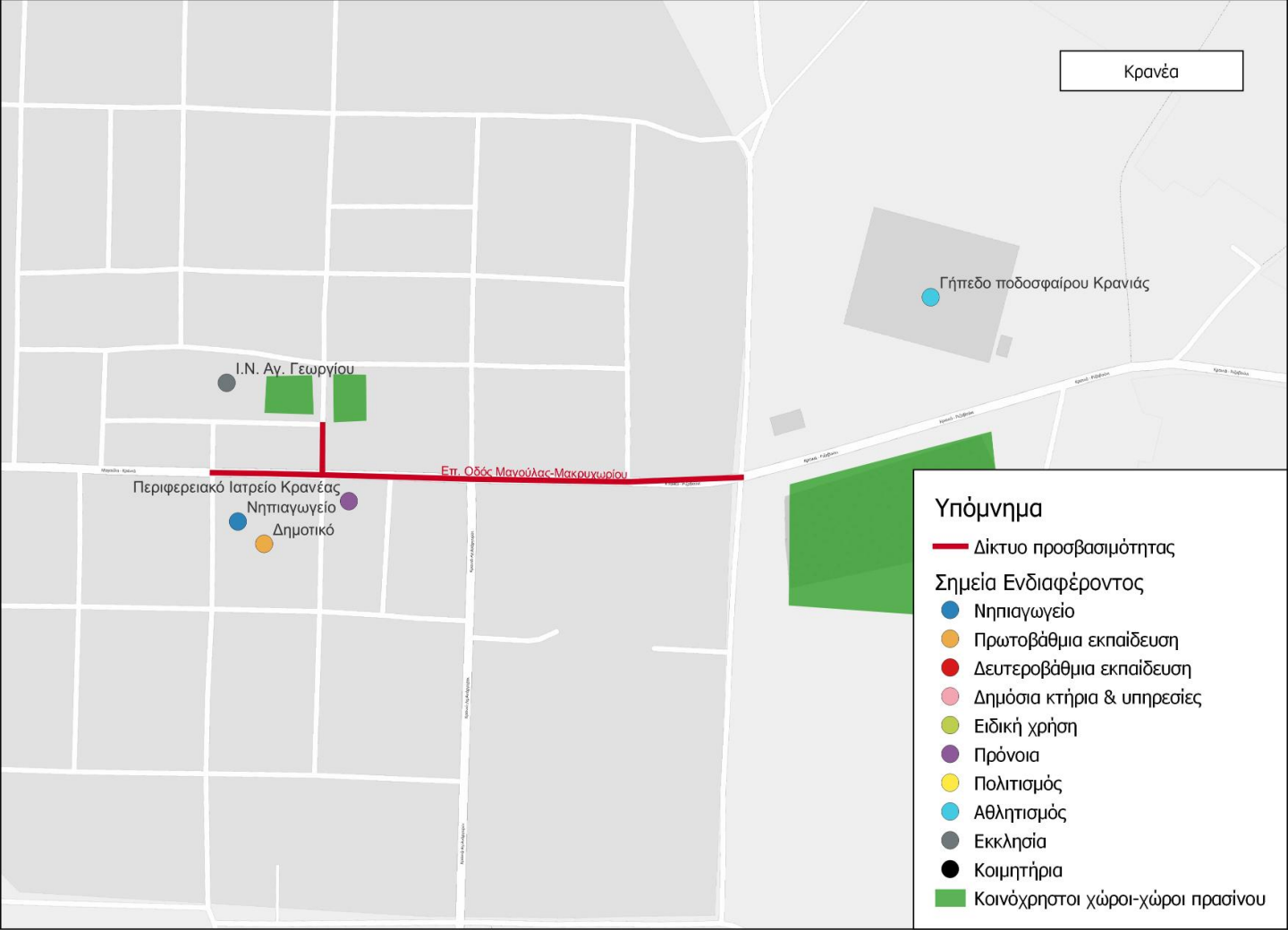
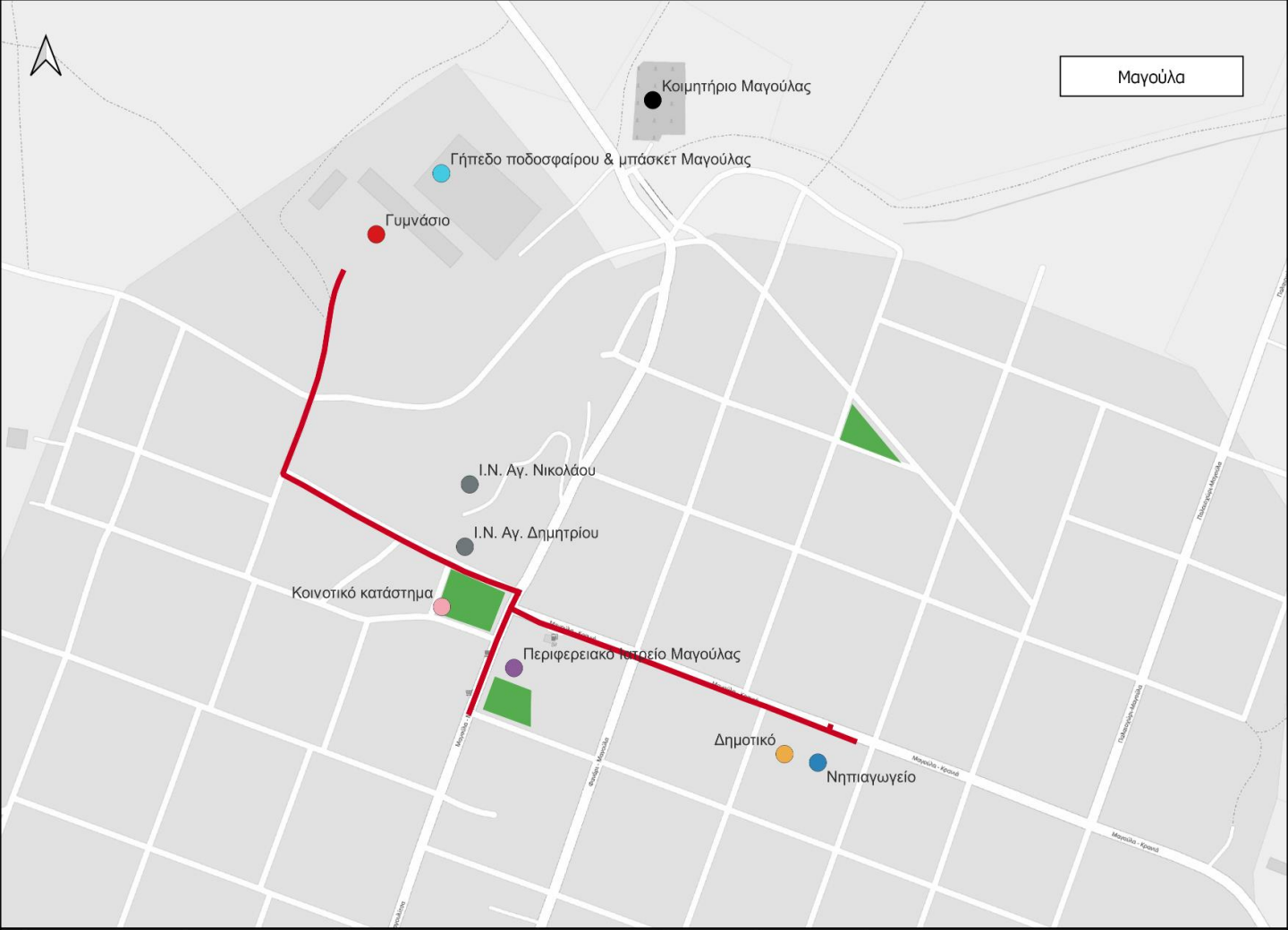


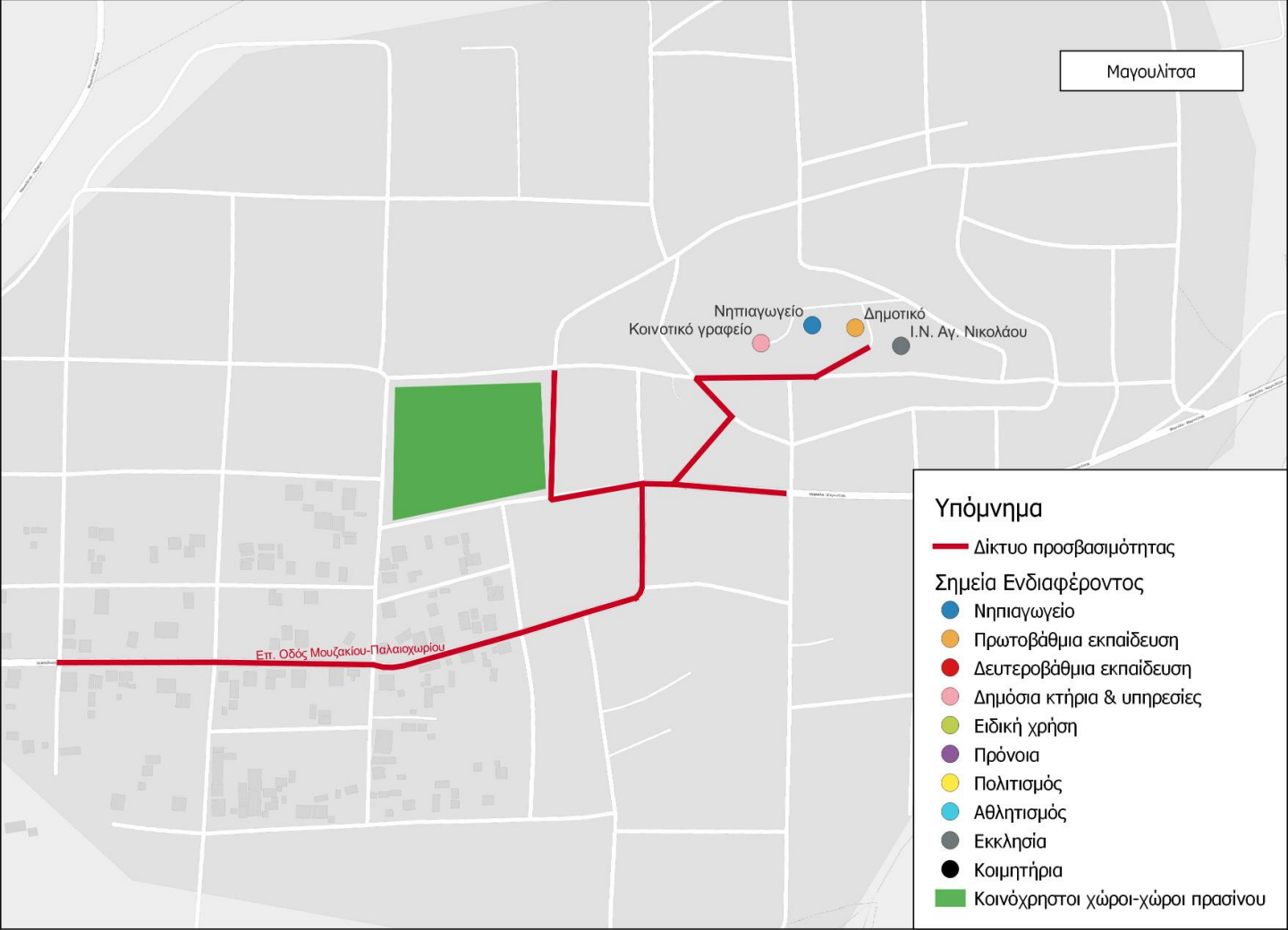
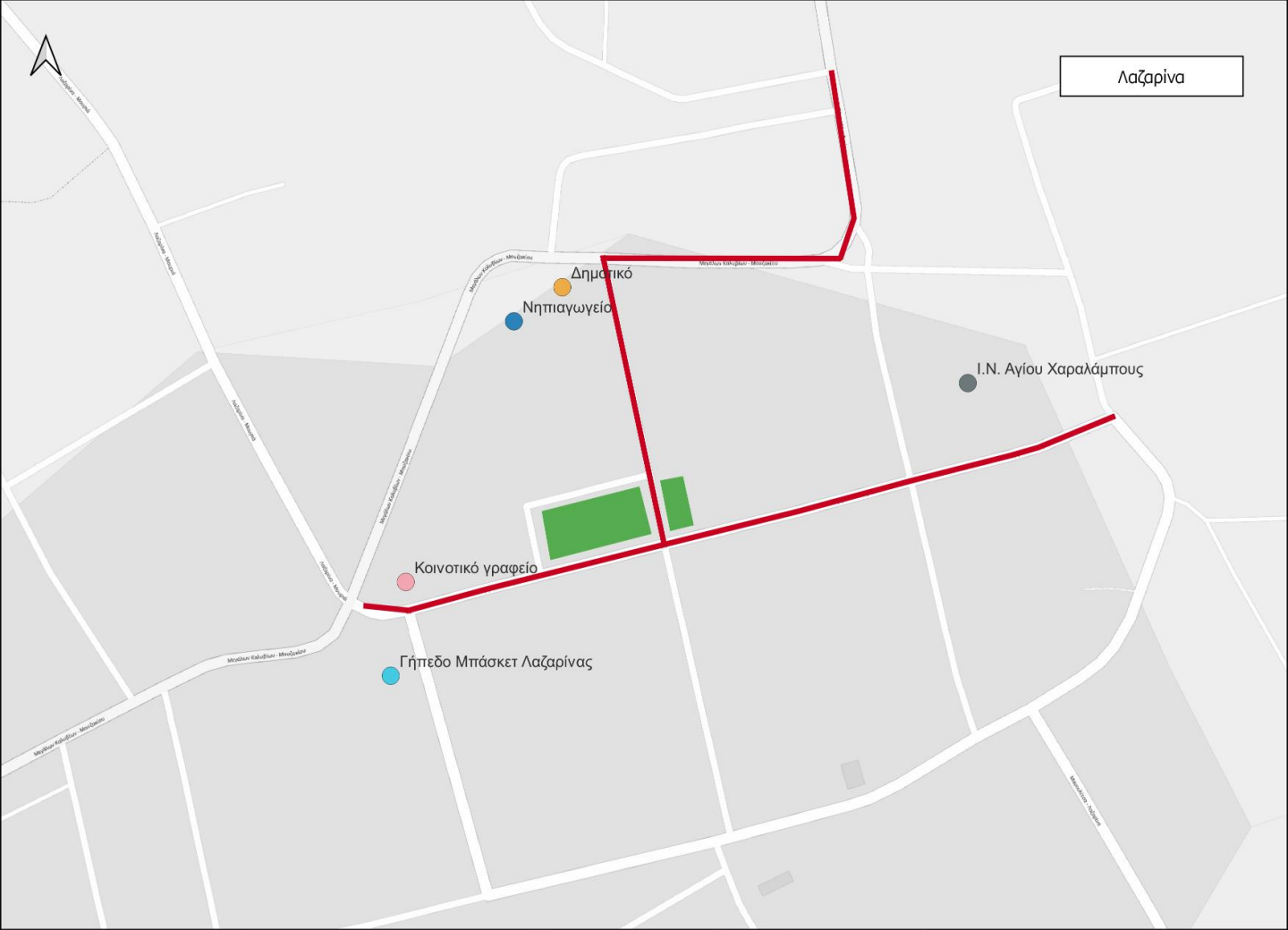
Δίκτυο προσβασιμότητας οικισμών Μουζακίου-Καραϊσκάκη

- Υπόμνημα**
- Δίκτυο προσβασιμότητας
 - Σημεία Ενδιαφέροντος
 - Νηπιαγωγείο
 - Πρωτοβάθμια εκπαίδευση
 - Δευτεροβάθμια εκπαίδευση
 - Δημόσια κτήρια & υπηρεσίες
 - Ειδική χρήση
 - Πρόνοια
 - Πολιτισμός
 - Αθλητισμός
 - Εκκλησία
 - Κοιμητήρια
 - Κοινόχρηστοι χώροι - χώροι πρασίνου



- Υπόμνημα**
- Δίκτυο προσβασιμότητας
 - Σημεία Ενδιαφέροντος**
 - Νηπιαγωγείο
 - Πρωτοβάθμια εκπαίδευση
 - Δευτεροβάθμια εκπαίδευση
 - Δημόσια κτήρια & υπηρεσίες
 - Ειδική χρήση
 - Πρόνοια
 - Πολιτισμός
 - Αθλητισμός
 - Εκκλησία
 - Κοιμητήρια
 - Κοινόχρηστοι χώροι-χώροι πρασίνου





Υπόμνημα

— Δίκτυο προσβασιμότητας

Σημεία Ενδιαφέροντος

- Νηπιαγωγείο
- Πρωτοβάθμια εκπαίδευση
- Δευτεροβάθμια εκπαίδευση
- Δημόσια κτήρια & υπηρεσίες
- Ειδική χρήση
- Πρόνοια
- Πολιτισμός
- Αθλητισμός
- Εκκλησία
- Κοιμητήρια
- Κοινόχρηστοι χώροι-χώροι πρασίνου

Για την αποστολή σχολίων και παρατηρήσεων μη διστάσετε να επικοινωνήσετε με:

Στοιχεία αναδόχου εταιρείας Lever Σύμβουλοι Ανάπτυξης Α.Ε.:

- **Email:** stefania.markada@lever.gr
- **Τηλέφωνο:** 6981000098

Σημειώνεται πως η εκπόνηση του συγκεκριμένου σχεδίου χρηματοδοτείται από το Πράσινο Ταμείο



ΥΠΟΥΡΓΕΙΟ
ΠΕΡΙΒΑΛΛΟΝΤΟΣ
ΕΝΕΡΓΕΙΑΣ &
ΚΛΙΜΑΤΙΚΗΣ
ΑΛΛΑΓΗΣ